

Dolina Soče

UMANOTERA
25 let sooblikujemo trajnostno družbo.

DOVOLJ
ZA VSE

TRAJNOSTNO
UPRAVLJANJE
Z VIRI
SKUPNOSTI

Kaj bodo podnebne spremembe prinesle turizmu in kako s trajnostno mobilnostjo zmanjšamo vpliv nanje?

Tolmin, 1. december 2022



info@care4climate.si
www.care4climate.si



REPUBLIKA SLOVENIJA
MINISTRSTVO ZA OKOLJE IN PROSTOR

Umanotera izvaja delavnico v okviru projekta LIFE IP CARE4CLIMATE (LIFE17 IPC/SI/000007), ki je integralni projekt, sofinanciran s sredstvi evropskega programa LIFE, sredstvi Sklada za podnebne spremembe in sredstvi partnerjev projekta.

Vročina, suša



Gozdni požar, Kras (2022)

FOTO: Matjaž Marušič, gasilska enota Nova Gorica

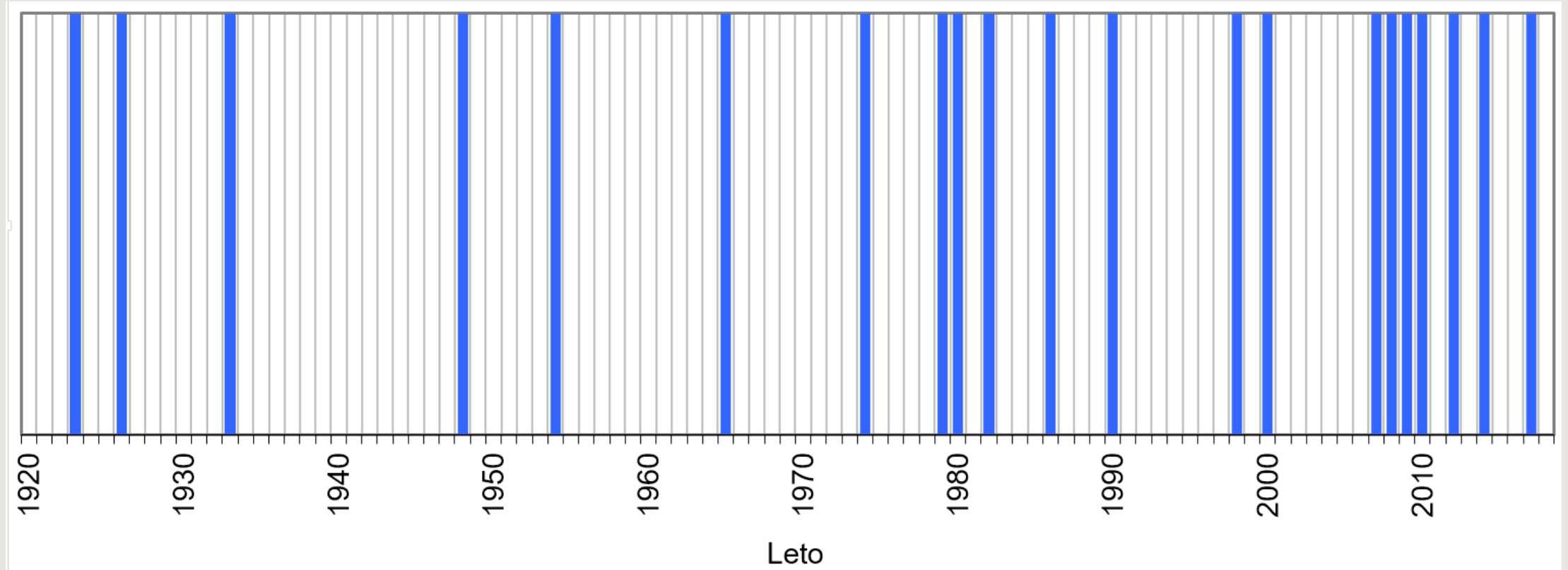
Zmanjšanje snežne odeje, taljenje ledu



Kmetijska suša



Leta z obsežnejšimi poplavami v Sloveniji



Pogostost ekstremnih padavinskih dogodkov se z vsako stopinjo globalnega segrevanja podvoji.

Intenzivnost teh že tako ekstremnih dogodkov se z vsako stopinjo segrevanja poveča za 13 %.

Spremenjen vodni režim



Izvir Soče

FOTO: Igor Pečovnik

Gozd – poškodbe, sprememba sestave



Dvig morske gladine

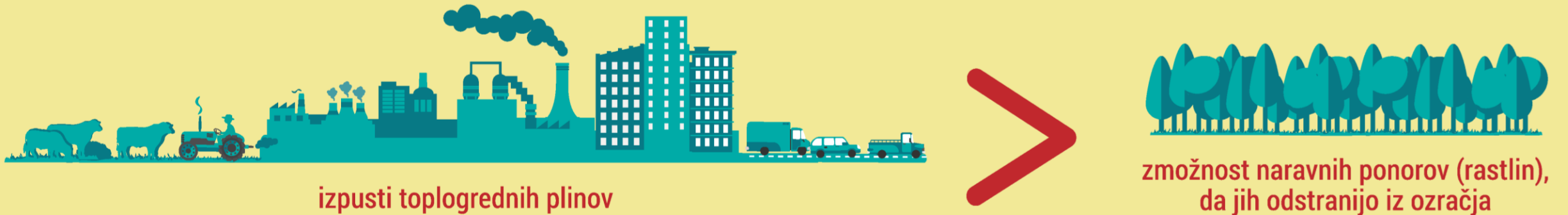


Aqua alta, Benetke (2019)

Migracije



Podnebna kriza



Če ne bomo hitro in močno zmanjšali svetovih emisij toplogrednih plinov, nam v Sloveniji do konca stoletja grozi dvig temperature za nadaljnjih 5 °C.

Posledice takšnega segrevanja bi bile katastrofalne za ljudi in ekosisteme.

Evropski zeleni dogovor - European Green Deal (2019)

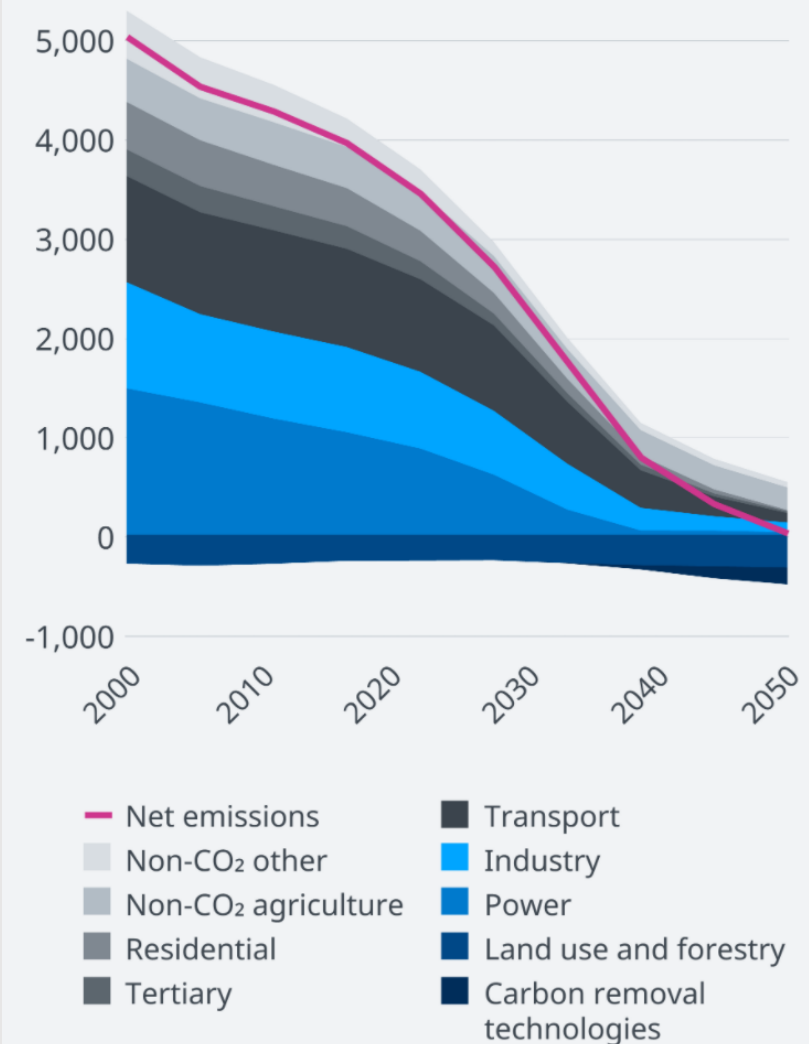


Evropa bo prvi podnebno nevtralni kontinent.

Ohranitev varnega podnebja za ljudi, skupnosti in ekosisteme

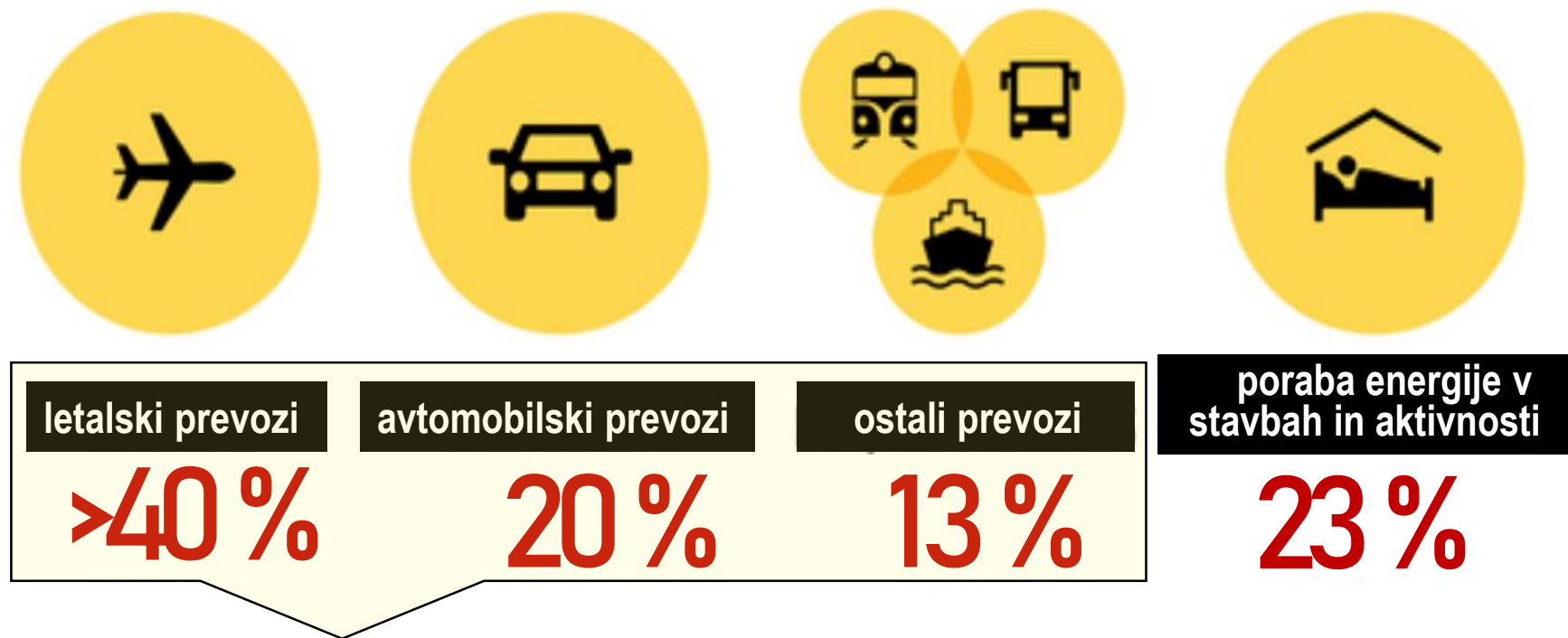
Do leta 2027: 25 % proračuna EU za podnebne ukrepe.

EU emissions trajectory in a 1.5 °C scenario



Source: European Commission 2050 strategic vision ©DW

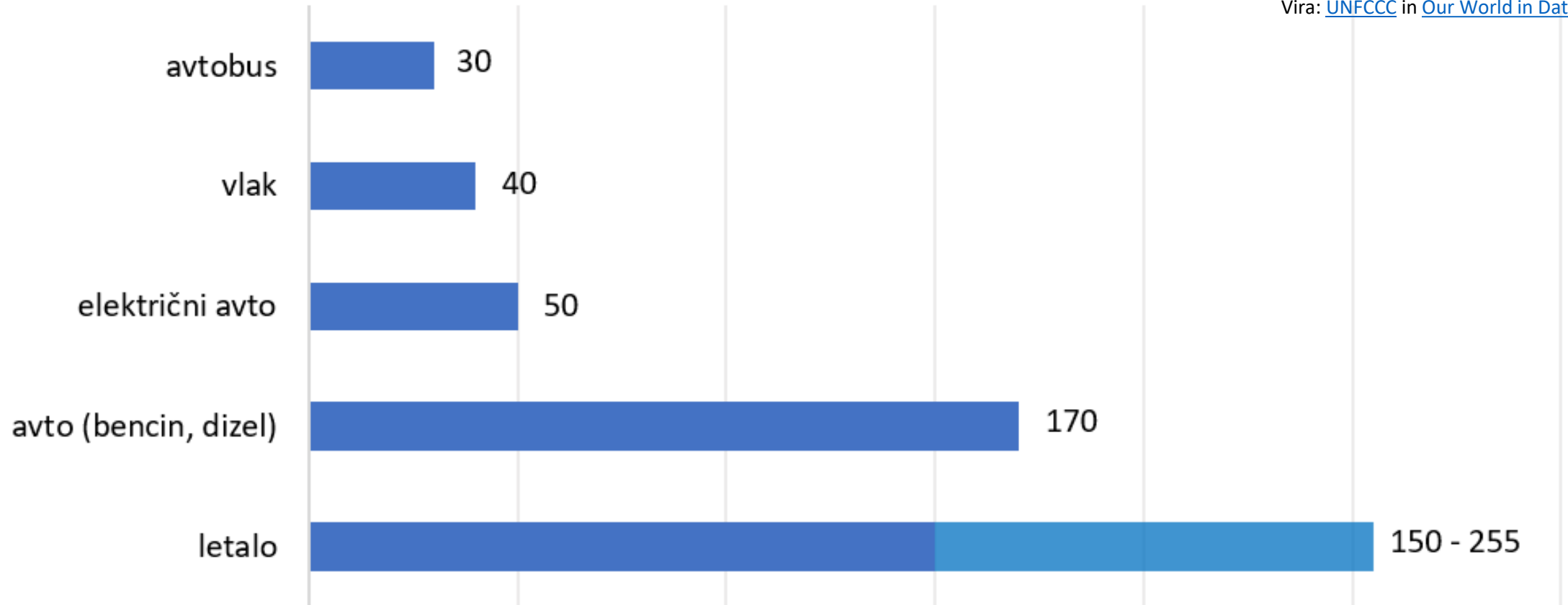
Vpliv turizma na podnebne spremembe



$\frac{3}{4}$ emisij toplogrednih plinov nastane zaradi prevozov turistov

Ogljična intenzivnost prevoznih sredstev (g CO₂ / potnika / km)

Vira: [UNFCCC](#) in [Our World in Data](#)



Pešačenje in kolesarjenje sta ogljično nevtralna.

LEAVE

NOTHING

BUT

YOUR



Povečanje ozaveščenosti

vendar:
Trajnostna izbira mora biti
najlažja izbira.



STRATEGIJA SLOVENSKEGA TURIZMA 2022 – 2028

Usmeritev v razvoj **zelene butične ponudbe**, ki ima **manjši ogljični odtis** in **večjo dodano vrednost** za vse deležnike.

Postavimo se v čevlje turista. Kaj bi bilo potrebno...

1. da bi se odpravili na dopust brez avtomobila?

Razultati delavniškega dela:

1. ustrezne povezave – funkcionalen javni potniški prevoz (JPP);
2. dostopne informacije o povezavah do destinacije in od postaje naprej, razdalje, čas, cena, možnost hrane/pijače itd. – celovite informacije, ki jih (na svojih spletnih straneh) objavijo destinacija in vsi turistični ponudniki;
3. garancija brez zamud oz. ažurno obveščanje o zamudah;
4. komunikacijske aktivnosti destinacije za motivacijo;
5. Ugodnosti (npr. popusti) za goste, ki pridejo v destinacijo z JPP, s kolesom ali peš

Postavimo se v čevlje turista. Kaj bi bilo potrebno...

2. da bi se po destinaciji premikali brez avtomobila?

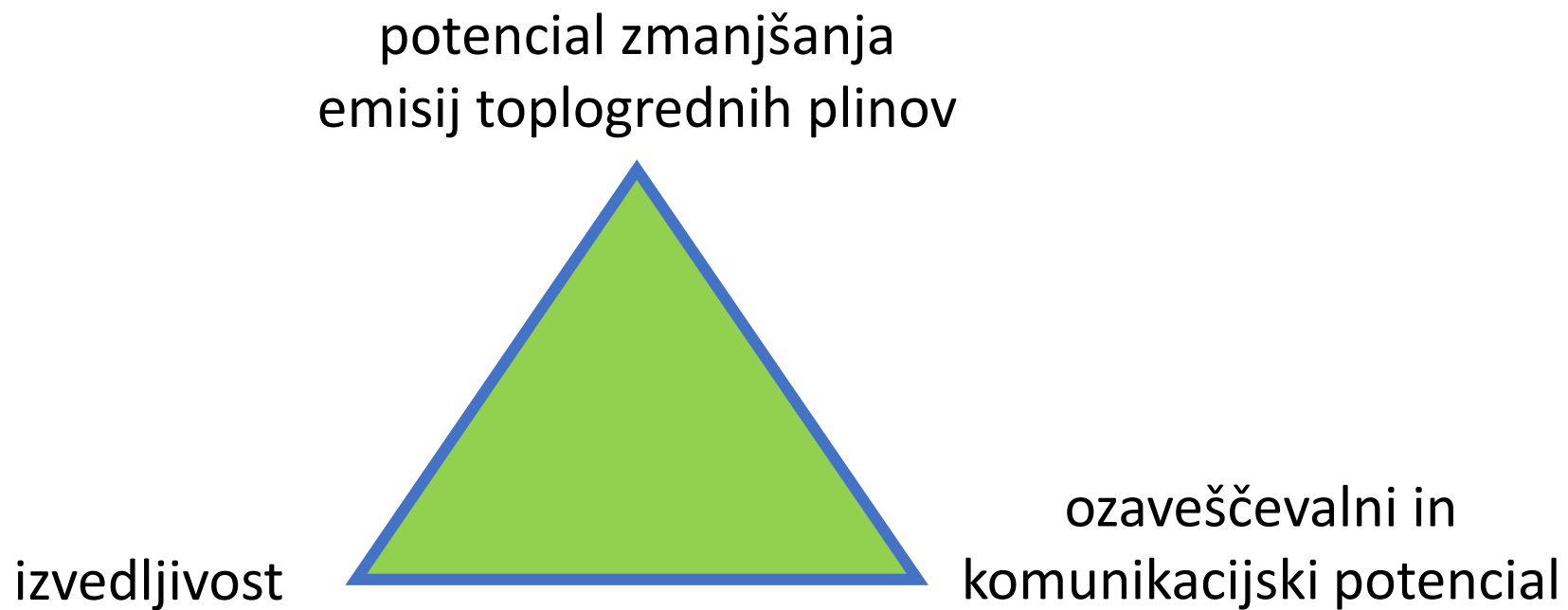
Razultati delavniškega dela:

1. ustrezne (funkcionalne) lokalne povezave javnega potniškega prometa;
2. dostopne informacije o lokalnih možnostih za trajnostno mobilnost – celovite informacije o lokalnem javnem potniškem prometu (urnik), kolesarskih in pešpoteh, možnostih najema koles, ali gre lahko kolo na avtobus
3. dostopne informacije, kje se lahko okrepčamo in kako brez avta pridemo tja;
4. zemljevid izposojevalnic in popravilnic koles ter varnih kolesarnic;
5. enotna informacijska točka (spletna in/ali v živo) in brošure z informacijami (ki so tudi pri vseh ponudnikih);
6. ugodnosti za goste, ki za premikanje po destinaciji ne uporabljajo avtomobila (npr. popusti)

Kaj lahko naredimo **turistični ponudniki** v Dolini Soče?

	posamezni ponudnik	skupaj
„fizični“ ukrepi	varne kolesarnice	<ul style="list-style-type: none">- uporaba enotnih promocijskih materialov (brošur);- ugodnosti za goste, ki se poslužujejo trajnostne mobilnosti
komuniciranje	ponudniki seznanjajo goste z lokalnimi zanimivostmi, do katerih se lahko pride peš ali s kolesom	vsi ponudniki goste usmerjajo v trajnostno mobilnost

Določanje prioriternih ukrepov



Kakšno podporo potrebujemo? Od koga?

Razultati delavniškega dela:

Občutno izboljšanje ponudbe medkrajevnega in lokalnega javnega potniškega prometa

Nadgraditi Kartico Julijske Alpe: Dolina Soče, ki naj vsebuje brezplačno uporabo oz. popuste za vse javne prevoze v destinaciji

Dolina Soče

UMANOTERA
25 let sooblikujemo trajnostno družbo.



Hvala za sodelovanje in srečno!

Umanotera, Slovenska fundacija za trajnostni razvoj

info@umanotera.org



info@care4climate.si
www.care4climate.si



REPUBLIKA SLOVENIJA
MINISTRSTVO ZA OKOLJE IN PROSTOR

Umanotera je izvedla delavnico v okviru projekta LIFE IP CARE4CLIMATE (LIFE17 IPC/SI/000007), ki je integralni projekt, sofinanciran s sredstvi evropskega programa LIFE, sredstvi Sklada za podnebne spremembe in sredstvi partnerjev projekta.